



Starke

Beiräte

**Angebot für Wohn-Beiräte
und Werkstatt-Räte**

- ✓ **Zusammen lernen**
- ✓ **Zusammen arbeiten**
- ✓ **Zusammen wachsen**



Anerkannt als
**Bildungs-
Urlaub**

Das machen wir für Ihren Beirat

Sie wählen aus, wo Sie mitmachen!

Es gibt:

✓ **Kurse**

- Rechte von Menschen mit Behinderung
- Aufgaben von Beiräten
- Gute Gespräche führen
- Einen Vortrag halten
- Mein Team stark machen

✓ **Befragung**

Wir finden gemeinsam heraus: Was ist den Menschen in Ihrem Wohn-Angebot oder in Ihrer Werkstatt wichtig?

✓ **Arbeits-Gruppe**

Wir arbeiten gemeinsam an Ihren Themen.

Lesen Sie mehr auf den nächsten Seiten...

Fit für die Arbeit im Beirat

Sie sind Wohn-Beirat?
Oder Werkstatt-Rat?
Dann sind Sie genau richtig
bei „Starke Beiräte“.
Sie lernen hier viel Neues.

Machen Sie mit!

Wir wollen Wohn-Beiräte und
Werkstatt-Räte stark machen.
Sie können dann Ihre Aufgaben
noch besser schaffen.

Das Besondere ist:

„Starke Beiräte“ ist inklusiv.
Das bedeutet:

Sie lernen von und mit

- ✓ Menschen mit Behinderung und
- ✓ Menschen ohne Behinderung.



Ablauf

So lernen Sie

- ✓ In kleinen Gruppen
- ✓ Mit vielen praktischen Übungen
- ✓ So, wie Sie es brauchen
- ✓ Mit Informationen in Leichter Sprache

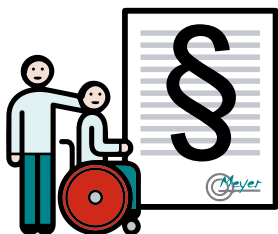
Sie wählen den Ort:

- ✓ Bei Ihnen in der Einrichtung oder
- ✓ bei uns in einem barriere-freien Schulungs-Raum in Hamburg Altona.

Wichtige Themen lernen

Sie können frei wählen, bei welchen Kursen Sie mitmachen. Jeder Kurs dauert etwa 6 Stunden.

Kurs 1 Rechte von Menschen mit Behinderung



Sie lernen:

- ✓ Welche Rechte sind für Menschen mit Behinderung wichtig?
- ✓ Was ist die UN-Behinderten-Rechts-Konvention?
- ✓ Was ist das Bundes-Teilhabe-Gesetz?

Kurs 2 Aufgaben von Beiräten

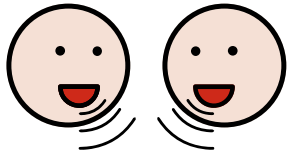


Sie lernen:

- ✓ Um welche Themen muss ich mich kümmern?

Kurs 3

Gute Gespräche führen

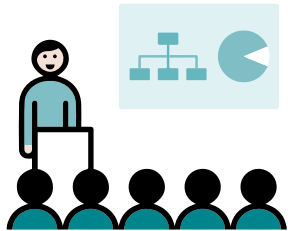


Sie üben:

- ✓ So spreche ich mit Bewohnern oder Beschäftigten.
- ✓ So diskutiere ich mit der Leitung.

Kurs 4

Einen Vortrag halten



Sie üben:

- ✓ Wie erkläre ich etwas?
- ✓ Wie schaffe ich es, dass die anderen zuhören?
- ✓ Wie zeige ich, was ich oder andere wollen?

Kurs 5

Mein Team stark machen



Sie lernen:

- ✓ So lernen wir uns besser kennen.
- ✓ So arbeiten wir gut zusammen.

Andere Menschen befragen

Beiräte müssen für ihre Arbeit wissen:

- ✓ Welche Probleme haben die Menschen in meinem Wohn- oder Arbeits-Angebot?
- ✓ Welche Themen sind den Menschen wichtig?
- ✓ Wie kann der Beirat helfen?

Sie finden die Themen am besten mit einer Befragung heraus. Wir machen die Befragung gemeinsam mit Ihnen.



Das läuft so:

- ✓ Sie wählen die Fragen aus.
- ✓ Wir befragen die Menschen.
- ✓ Wir schauen gemeinsam: Wie sind die Antworten?
- ✓ Wir besprechen gemeinsam in einem Workshop: Welche Themen gibt es und was kann der Beirat tun?

An eigenen Themen arbeiten

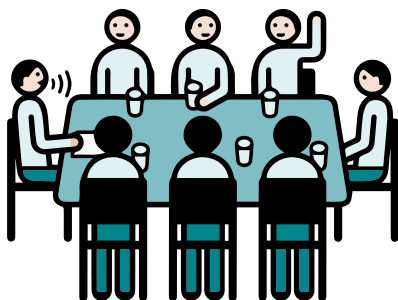
Sie haben eigene Themen, bei denen Sie Hilfe brauchen? Dann ist die Arbeits-Gruppe richtig für Sie.

Sagen Sie uns einfach, was Ihre Themen sind.

Wir arbeiten dann gemeinsam daran.

Zum Beispiel:

- ✓ Wenn Sie Fragen an unsere Expert:innen haben.
- ✓ Wenn Sie die Kurs-Inhalte genauer besprechen oder wiederholen wollen.



Wir helfen Ihnen bei Ihrer Arbeit

Die Firma GUT GEFRAGT
leitet „Starke Beiräte“.
Wir können die Arbeit in
sozialen Angeboten sehr gut.
Wir arbeiten auf Augenhöhe.

Das bedeutet:

Bei uns arbeiten auch
Menschen mit Behinderung.

- ✓ Sie beraten andere
Menschen mit Behinderung.
- ✓ Sie helfen bei „Starke Beiräte“.

Wer bei „Starke Beiräte“ mitmacht,
kann sich immer an unsere
Mitarbeiter:innen wenden.



Impressum

GUT GEFRAGT gGmbH

Stahlwiete 23
22761 Hamburg

☎ 040 / 65 04 01 24

✉ verwaltung@gutgefragt.hamburg

Geschäftsführung: Thorsten Ellersiek
USt.-ID: DE296835615

Design: www.webminze.de

Fotos:

Titel: istockphoto / FG Trade

S. 2, 5, 11: GUT GEFRAGT Hamburg / Heike Günther

S. 6 - 9: METACOM Symbole

Stand: November 2023

Wir beantworten Ihre Fragen

Julia Iden

☎ 040 / 85 59 99 303

Janina Bernhardt

☎ 040 / 85 59 99 301

E-Mail:

✉ starke.beiraete@gutgefragt.hamburg

Mehr Informationen:

www.gutgefragt.hamburg/beiraete



Das Projekt wird
gefördert von:



Heinrich
Leszczyński
Stiftung